



Coopérative d'habitation Du Haut-De-La-Rue

Informations en date
du 21 novembre 2024



COOPÉRATIVE D'HABITATION DU HAUT-DE-LA-RUE

MISSION ET VALEURS COOPÉRATIVE

La coopérative d'habitation est née d'une volonté d'un groupe de citoyens et de citoyennes de Beauport pour répondre à une demande de logement social et communautaire croissante dans le quartier. Portée par des valeurs sociales d'inclusion, la coopérative souhaite proposer à son quartier un projet d'habitation abordable innovant et accessible à toutes et à tous. Ce projet vise à répondre aux besoins d'une clientèle générale avec une attention particulière pour les grands logements (familles) ainsi que les personnes âgées qui rencontrent des défis en matière d'accès au logement.





EMPLACEMENT DU SITE

LE PROJET

Le projet s'implante sur le site de l'ancien aréna Gilles Tremblay, à Beauport, avec pour objectif de redonner vie à cet espace tout en assurant une intégration harmonieuse dans le voisinage. La conception du projet cherche à minimiser les impacts environnementaux et à promouvoir l'efficacité énergétique, tout en garantissant l'accès universel à tous les résidents et résidentes.

COOPÉRATIVE D'HABITATION DU HAUT-DE-LA-RUE

Les commodités

Ascenseur

Stationnement intérieur

Stationnement extérieur

Local à vélo

Salle communautaire

Espaces de rangement

Bureau & toilette

Caméras de surveillance

Potager

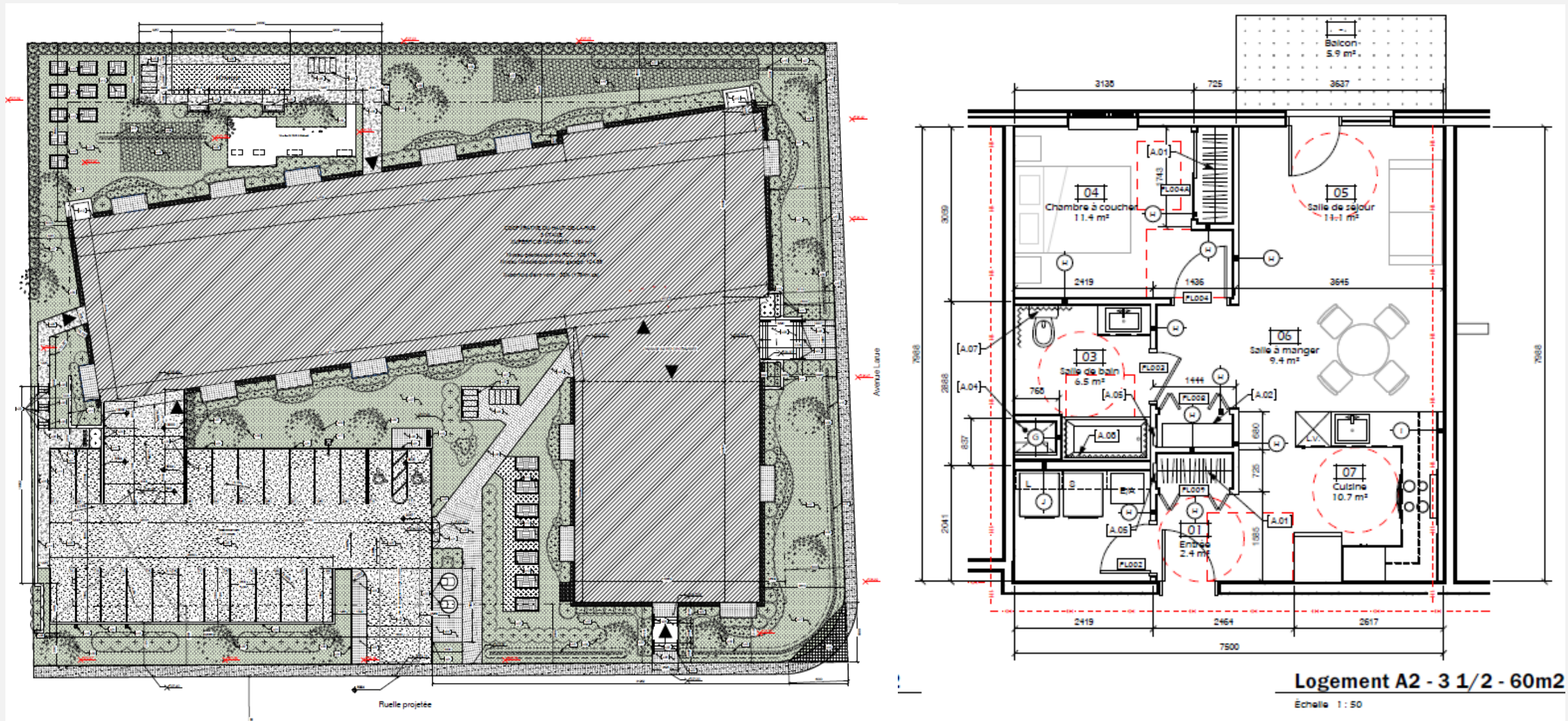
Accessibilité universelle

Pétanque

Balançoire

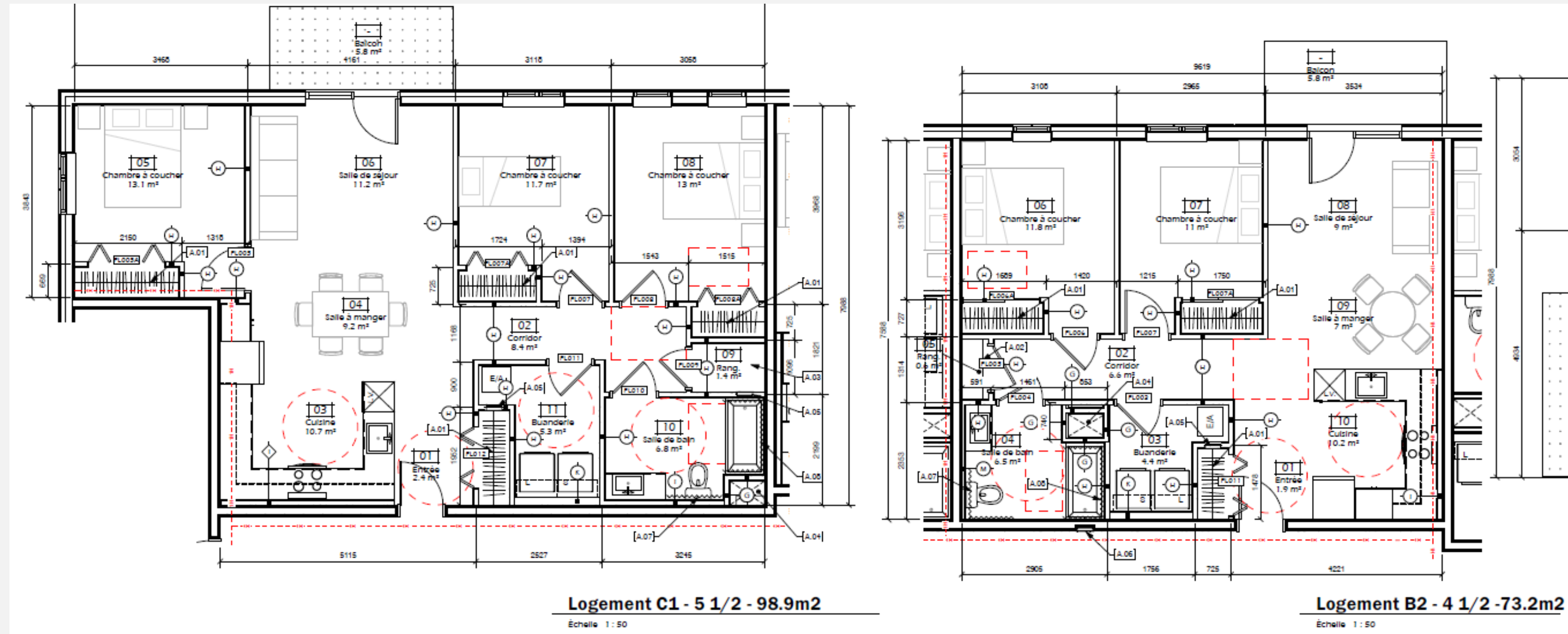
COOPÉRATIVE D'HABITATION DU HAUT-DE-LA-RUE

État d'avancement du projet - Plans



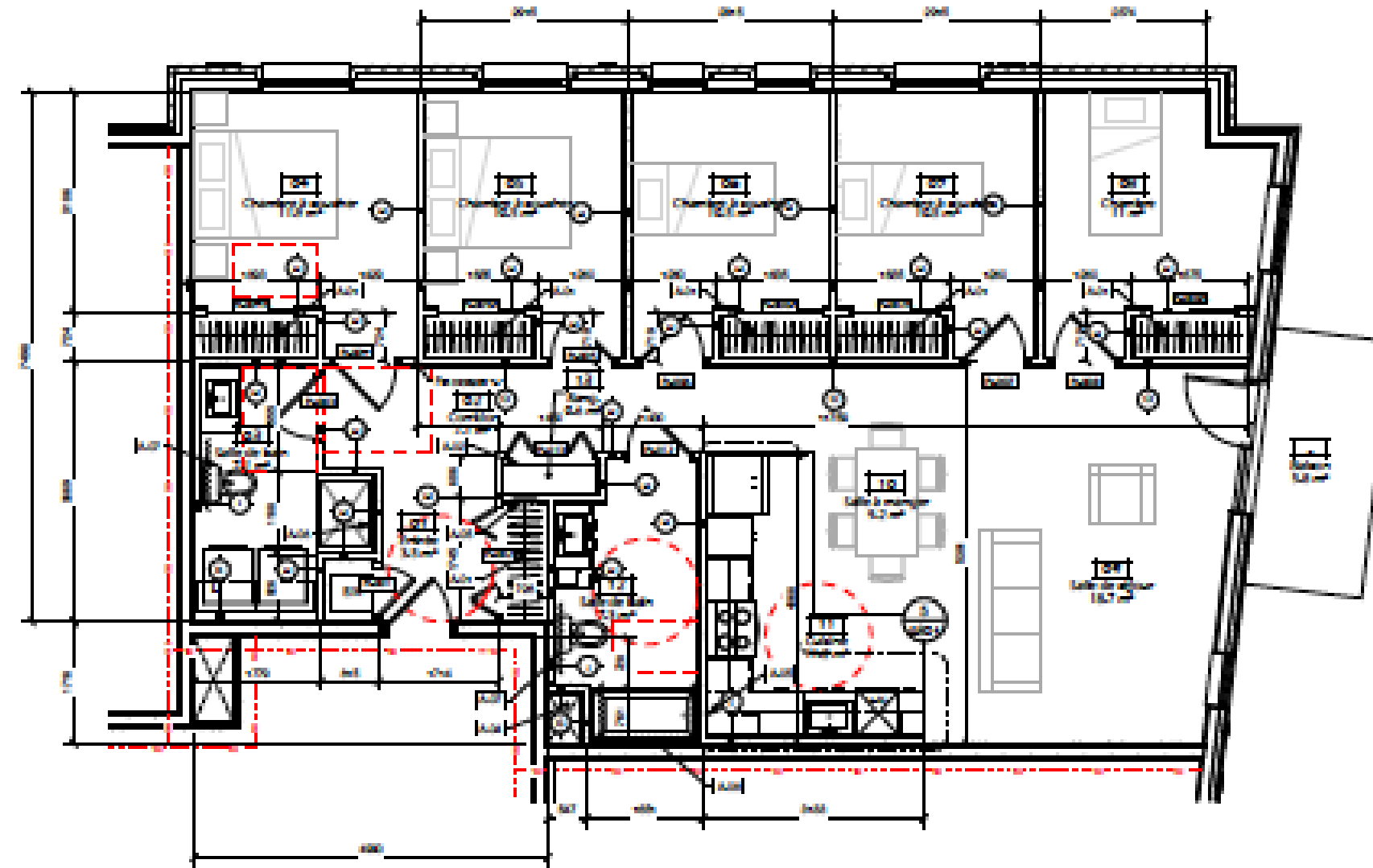
COOPÉRATIVE D'HABITATION DU HAUT-DE-LA-RUE

État d'avancement du projet - Plans



COOPÉRATIVE D'HABITATION DU HAUT-DE-LA-RUE

État d'avancement du projet - Plans



Logement D - 7 1/2 - 127.3m²
Echelle 1:50

COOPÉRATIVE D'HABITATION DU HAUT-DE-LA-RUE

État d'avancement du projet - Échéancier

Acceptation finale de la SHQ: Septembre 2024

Mise en chantier: Novembre 2024

Date estimée de livraison: Février 2026

*La date estimée de livraison peut varier selon le déroulement des travaux.

COOPÉRATIVE D'HABITATION DU HAUT-DE-LA-RUE

Étapes à venir pour la sélection des membres

Mise sur pied du comité de sélection & formation: Janvier à mars 2025

Contacter les personnes intéressées: Printemps 2025

Début des entrevues: Été 2025

Signature des baux: Environ 3 mois avant l'entrée dans les logements

*L'échéancier peut varier selon le déroulement des travaux.

COOPÉRATIVE D'HABITATION DU HAUT-DE-LA-RUE

Les logements

60 % PSLQ (Programme de supplément au loyer Québec)

34 logements:

- 6 familles
- 13 personnes seules
- 15 personnes âgées autonome

40 % PHAQ (Programme d'habitation abordable Québec)

23 logements:

- 15 familles
- 8 personnes seules

Total = 57 logements

Typologies	QTÉ
1 cc (3 ½)	8
1 cc PSLQ	28
2cc (4 ½)	8
2cc PSLQ	2
3 cc (5 ½)	6
3 cc PSLQ	2
5 cc (7 ½)	1
5 cc PSLQ	2

COOPÉRATIVE D'HABITATION DU HAUT-DE-LA-RUE

Pour avoir accès à un logement subventionné (PSLQ)

- Les demandeurs de logements subventionnés peuvent compléter leur demande en ligne au registre partagé d'accès à un logement subventionné au www.alsqc.com ou à un point de service de l'Office municipal d'habitation de Québec (OMHQ) (110 rue de Courcelette)
- Pour informations concernant les logements subventionnés, contacter l'OMHQ au [418 780-5200](tel:4187805200)



COOPÉRATIVE D'HABITATION DU HAUT-DE-LA-RUE

Les loyers et revenus

Typologies	Loyers max PHAQ
1 cc (3 ½)	899 \$
2cc (4 ½)	1043 \$
3 cc (5 ½)	1205 \$
5 cc (7 ½)	1686 \$

* Les loyers seront selon la capacité financière de la Coopérative!

Ménages	Revenus max PHAQ
1 personne	60 829 \$
2 personnes	86 025 \$
3 personnes	105 358 \$
4 personnes	121 657 \$

COOPÉRATIVE D'HABITATION DU HAUT-DE-LA-RUE

Mot de la fin

Questions ?
coophautdelarue@gmail.com